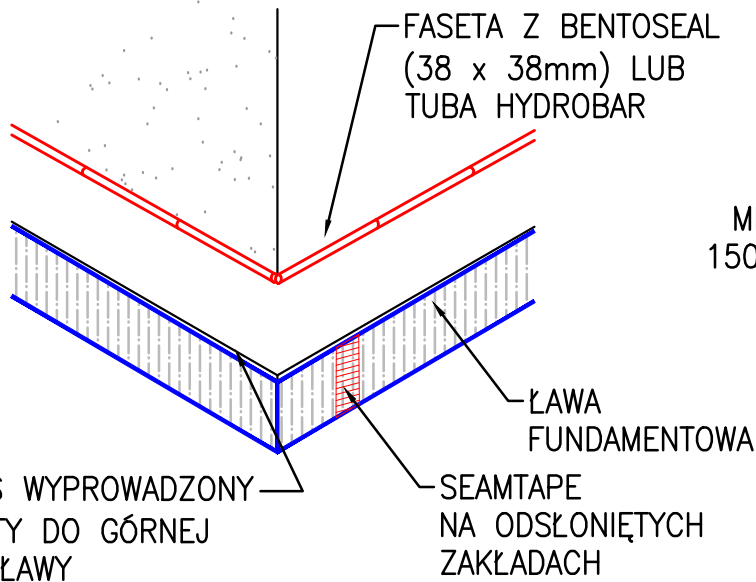
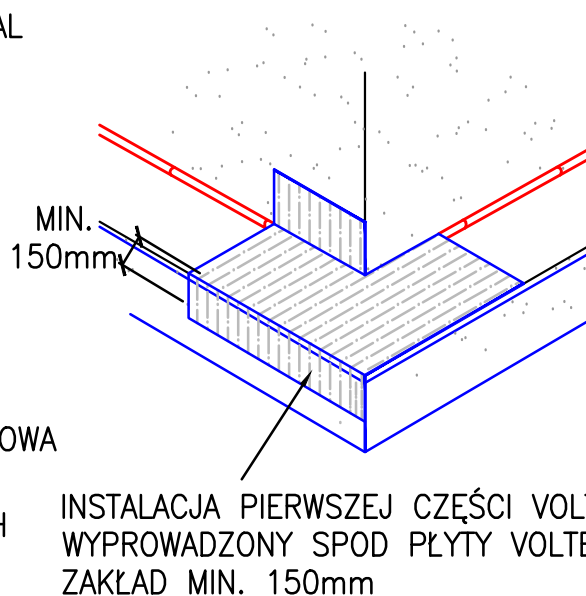


# HYDROIZOLACJA VOLTEX DS

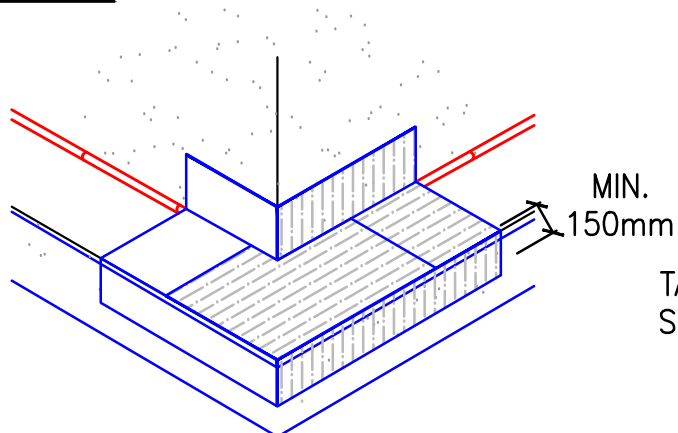
**KROK 1**



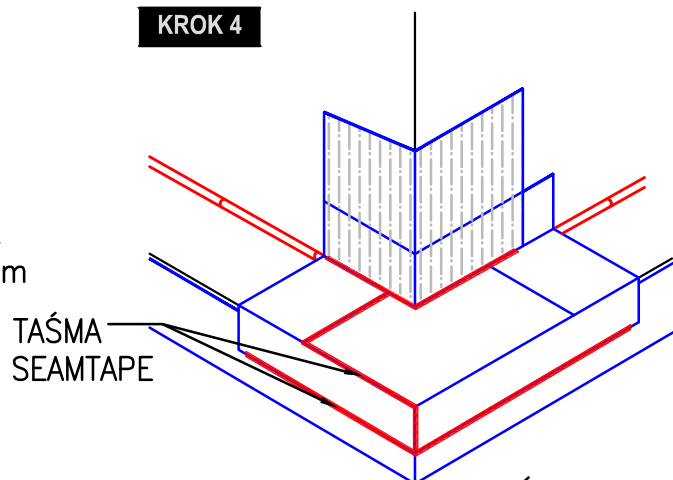
**KROK 2**



**KROK 3**



**KROK 4**



INSTALACJA DRUGIEJ CZĘŚCI VOLTEX-U DS NA  
WYPROWADZONY SPOD PŁYTY VOLTEX DS ZAKŁAD  
MIN.150mm

**INSTALACJA MATY VOLTEX DS FOLIĄ DO INSTALUJĄCEGO ORAZ INSTALACJA TAŚMY  
SEAMTAPE NA WSZYSTKICH ZAKŁADACH MATY VOLTEX DS NA OBSYPYWANEJ ŚCIANIE**

## ŚCIANA ZASYPYWANA

Narożnik ławy  
fundamentowej  
(przy naporze wody)

**DS-02**

**002-H**

SKALA: brak

09/12

**CETCO**®

CETCO POLAND  
CETCO Sp. z o.o. S.K.A.  
Korpele 13A - Strefa  
12-100 Szczytno  
[www.cetco.pl](http://www.cetco.pl)  
[Field.Services.EMEA@cetco.com](mailto:Field.Services.EMEA@cetco.com)

© 2013 Colloid Environmental Technologies Company

Informacje zawarte w niniejszym dokumencie są uważane za prawdziwe oraz dokładne i stanowią jedynie podstawę do wykonania specyfikacji. Każdy projekt przed instalacją powinien być zweryfikowany i zatwierdzony przez projektanta ze stosownymi uprawnieniami. W razie jakichkolwiek pytań czy też wątpliwości prosimy o konsultację z CETCO. Grupa materiałów hydroizolacyjnych nie zawiera materiałów do uszczelnienia przerw dylatacyjnych. Przerwy dylatacyjne powinny być uszczelniane odpowiednim materiałem. Zastrzega się prawo do wprowadzenia zmian.

DS02\_002\_H\_20120915\_PL