

HYDROIZOLACJA VOLTEX DS

ŚCIANA ZASYPYWANA

Izolacja otworów po ściągach

DS-02

405-H

SKALA: brak

09/12

CETCO[®]

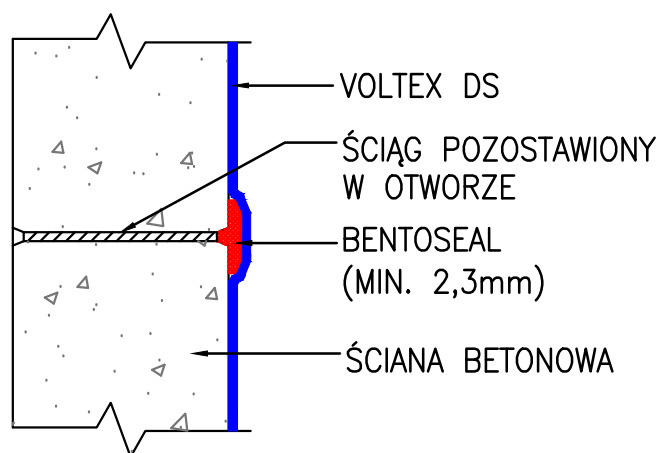
CETCO POLAND
CETCO Sp. z o.o. S.K.A.
Korpele 13A - Strefa
12-100 Szczytno
www.cetco.pl
Field.Services.EMEA@cetco.com

© 2013 Colloid Environmental Technologies Company

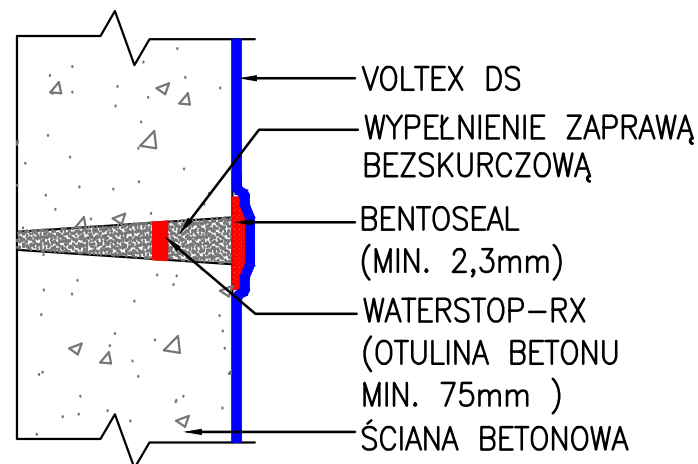
Informacje zawarte w niniejszym dokumencie są uważane za prawdziwe oraz dokładne i stanowią jedynie podstawę do wykonania specyfikacji. Każdy projekt przed instalacją powinien być zweryfikowany i zatwierdzony przez projektanta ze stosownymi uprawnieniami. W razie jakichkolwiek pytań czy też wątpliwości prosimy o konsultację z CETCO. Grupa materiałów hydroizolacyjnych nie zawiera materiałów do uszczelnienia przerw dylatacyjnych. Przerwy dylatacyjne powinny być uszczelniane odpowiednim materiałem. Zastrzega się prawo do wprowadzenia zmian.

DS02_405_H_20120915_PL

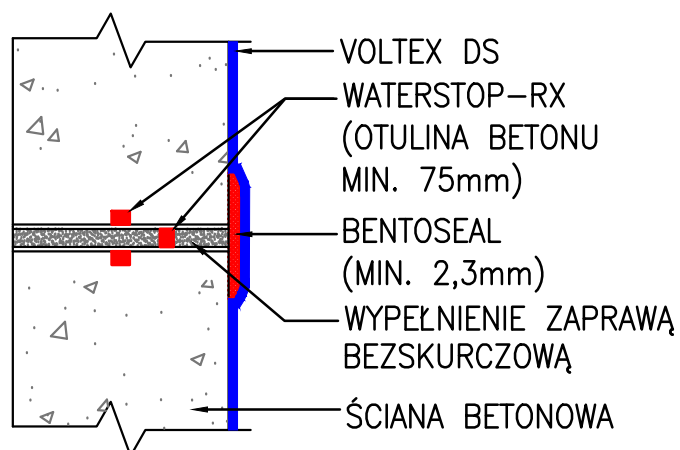
ŚCIĄG NA ZATRZASK



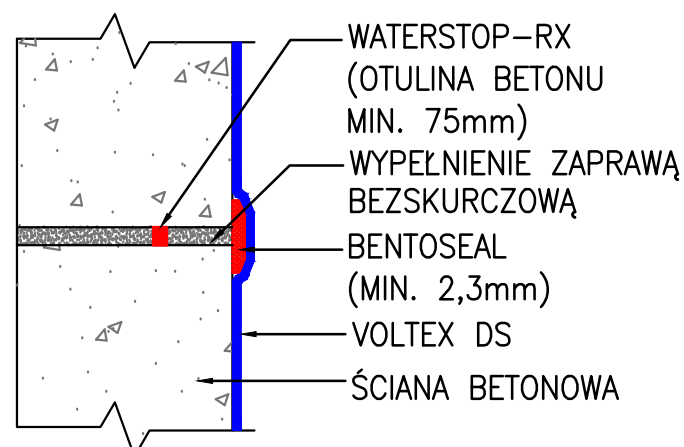
ŚCIĄG STOŻKOWY



RURKA PVC DO ŚCIĄGÓW



ŚCIĄG GWINTOWANY



INSTALACJA MATY VOLTEX DS FOLIĄ DO INSTALUJĄCEGO ORAZ INSTALACJA TAŚMY SEAMTAPE NA WSZYSTKICH ZAKŁADACH MATY VOLTEX DS NA OBSYPYWANEJ ŚCIANIE