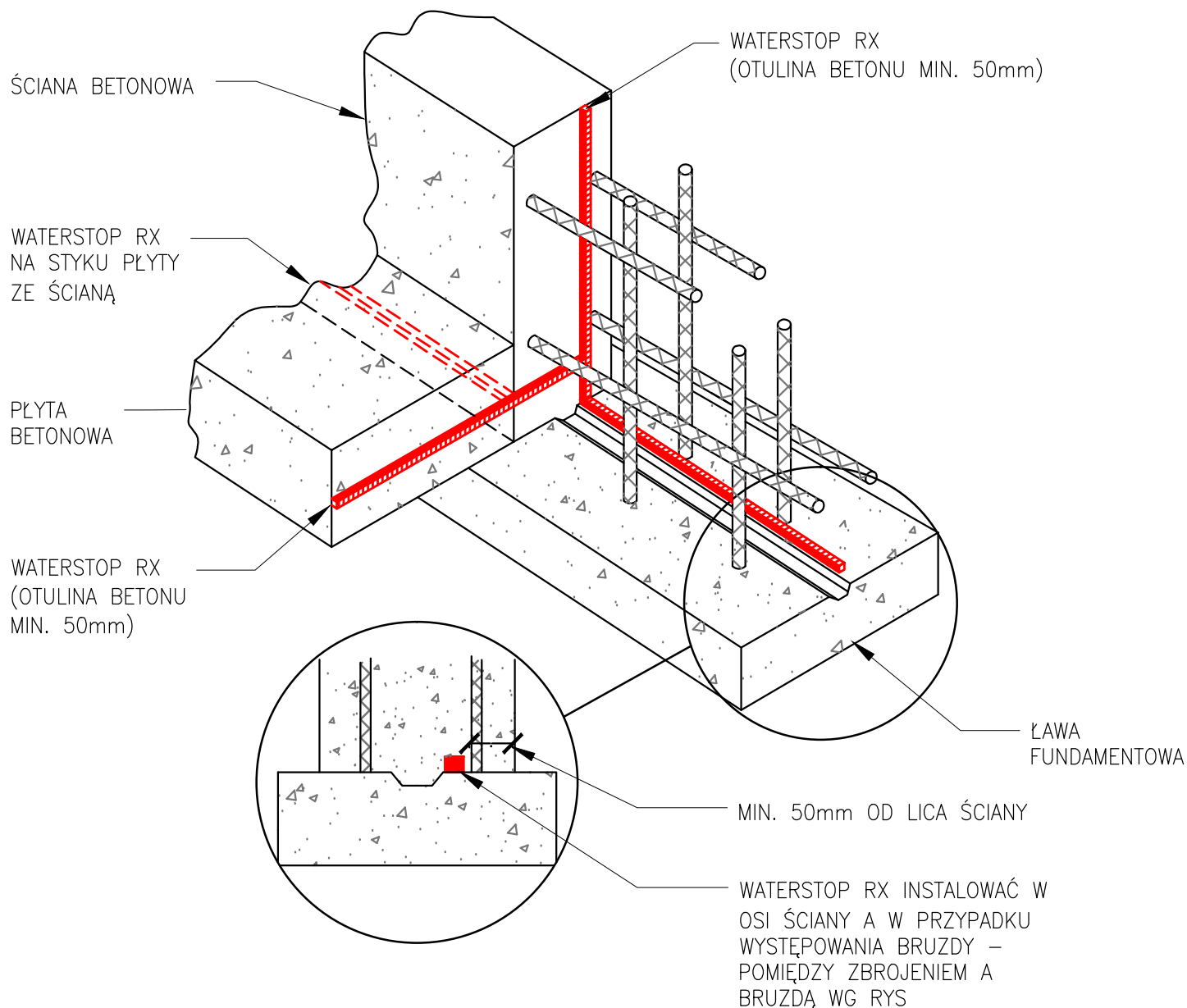


WATERSTOP-RX



WATERSTOP RX INSTALOWAĆ PRZY UŻYCIU CETSEAL LUB REVO-FIX

DETAL FUNDAMENTU

Instalacja w typowej
przerwie roboczej

RX01

931-H V02

SKALA: brak

08/13

CETCO[®]

CETCO POLAND
CETCO Sp. z o.o. S.K.A.
Korpele 13A – Strefa
12-100 Szczytno
www.cetco.pl
Field.Services.EMEA@cetco.com

© 2013 Colloid Environmental Technologies Company

Informacje zawarte w niniejszym dokumencie są uważane za prawdziwe oraz dokładne i stanowią jedynie podstawę do wykonania specyfikacji. Każdy projekt przed instalacją powinien być zweryfikowany i zatwierdzony przez projektanta ze stosownymi uprawnieniami. W razie jakichkolwiek pytań czy też wątpliwości prosimy o konsultację z CETCO. Grupa materiałów hydroizolacyjnych nie zawiera materiałów do uszczelnień przerw dylatacyjnych. Przerwy dylatacyjne powinny być uszczelniane odpowiednim materiałem. Zastrzega się prawo do wprowadzenia zmian.

RX01_931_H_20130830_V02_PL