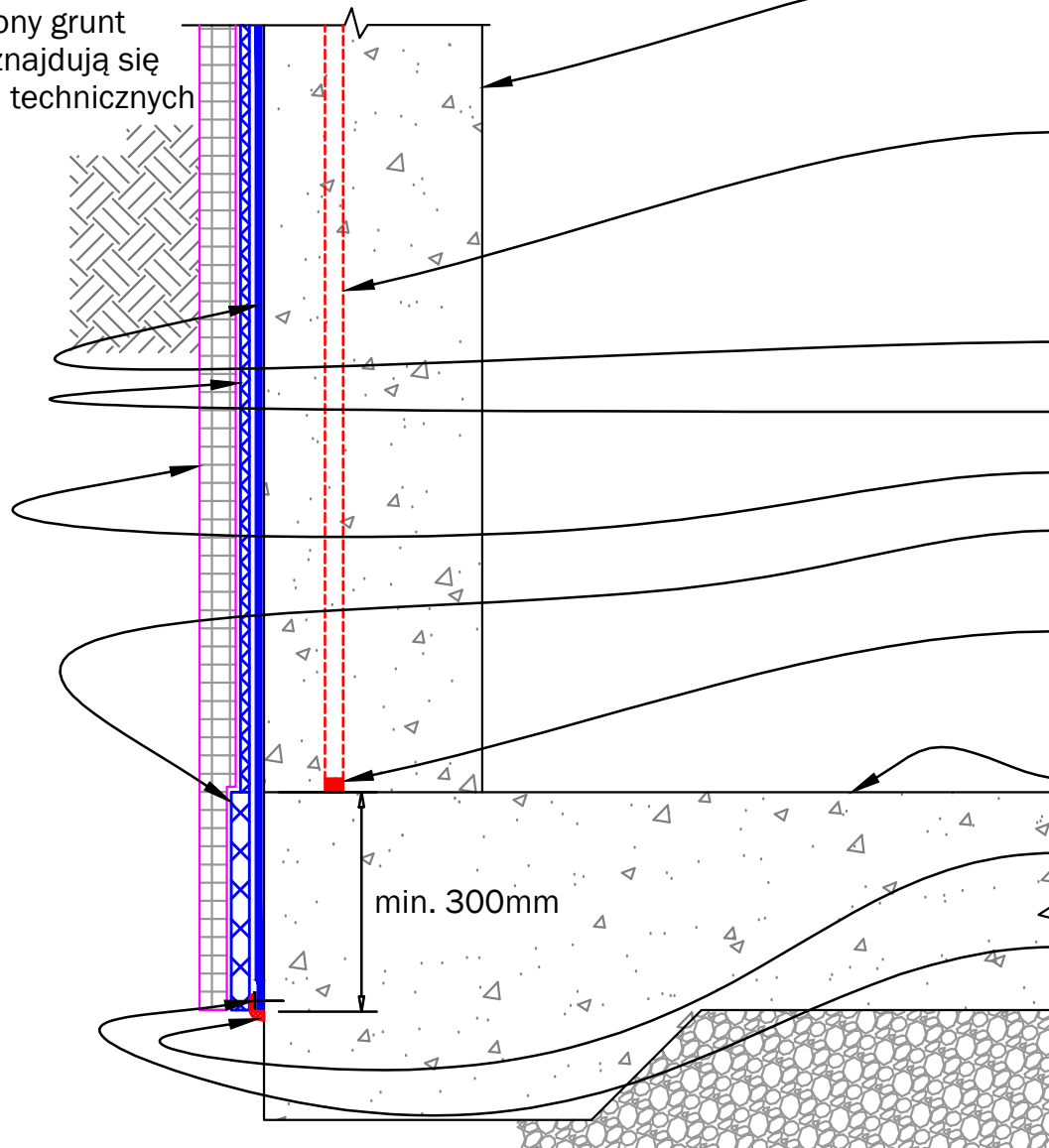


# HYDROIZOLACJA ULTRASEAL XP

Zagęszczony grunt  
Wyczące znajdują się  
w kartach technicznych  
CETCO



- Ściana żelbetowa wylewana na placu budowy
- Waterstop XP nieprzerwany na wszystkich przerwach roboczych
- ULTRASEAL XP
- AQUADRAIN
- Styropian
- AQUADRAIN 100BD połączony z drenażem
- Waterstop XP (otulina betonu min. 75mm)
- Płyta żelbetowa
- SEAL-X XP
- Mocowanie max. co 300mm

**DETAL FUNDAMENTU**  
Płyta bez odsadzki wraz z termoizolacją (brak naporu wody)

**UX-01**

**303-NH V02**

SKALA: brak

08/13

**CETCO**<sup>®</sup>

CETCO POLAND  
CETCO Sp. z o.o. S.K.A.  
Korpele 13A - Strefa  
12-100 Szczytno  
[www.cetco.pl](http://www.cetco.pl)  
[Field.Services.EMEA@cetco.com](mailto:Field.Services.EMEA@cetco.com)

© 2013 Colloid Environmental Technologies Company

Informacje zawarte w niniejszym dokumencie są uważane za prawdziwe oraz dokładne i stanowią jedynie podstawę do wykonania specyfikacji. Każdy projekt przed instalacją powinien być zweryfikowany i zatwierdzony przez projektanta ze stosownymi uprawnieniami. W razie jakichkolwiek pytań czy też wątpliwości prosimy o konsultację z CETCO. Grupa materiałów hydroizolacyjnych nie zawiera materiałów do uszczelnienia przerw dylatacyjnych. Przerwy dylatacyjne powinny być uszczelniane odpowiednim materiałem. Zastrzega się prawo do wprowadzenia zmian.

STYROPIAN INSTALOWAĆ NA MACIE AQUADRAIN  
INSTALACJA TAŚMY SEAMTAPE NA WSZYSTKICH ZAKŁADACH ULTRASEAL XP  
INSTALACJA ULTRASEAL XP GEOTKANINĄ XP DO BETONU