

# HYDROIZOLACJA VOLTEX

## ŚCIANA ZASYPYWANA

Izolacja otworów po ściągach

**VT-02**

**405-H**

SKALA: brak

09/12

**CETCO**<sup>®</sup>

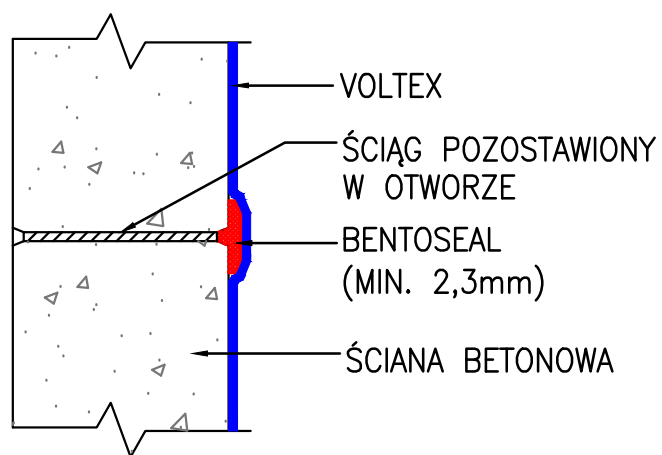
CETCO POLAND  
CETCO Sp. z o.o. S.K.A.  
Korpele 13A - Strefa  
12-100 Szczytno  
[www.cetco.pl](http://www.cetco.pl)  
[Field.Services.EMEA@cetco.com](mailto:Field.Services.EMEA@cetco.com)

© 2013 Colloid Environmental Technologies Company

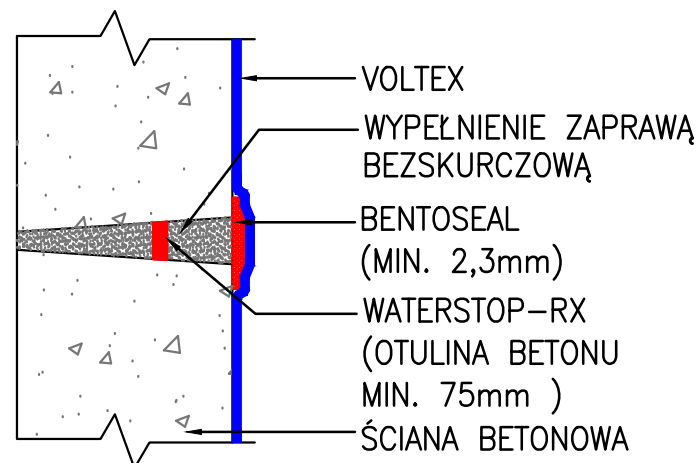
Informacje zawarte w niniejszym dokumencie są uważane za prawdziwe oraz dokładne i stanowią jedynie podstawę do wykonania specyfikacji. Każdy projekt przed instalacją powinien być zweryfikowany i zatwierdzony przez projektanta ze stosownymi uprawnieniami. W razie jakichkolwiek pytań czy też wątpliwości prosimy o konsultację z CETCO. Grupa materiałów hydroizolacyjnych nie zawiera materiałów do uszczelnienia przerw dylatacyjnych. Przerwy dylatacyjne powinny być uszczelniane odpowiednim materiałem. Zastrzega się prawo do wprowadzenia zmian.

VT02\_405\_H\_20120915\_PL

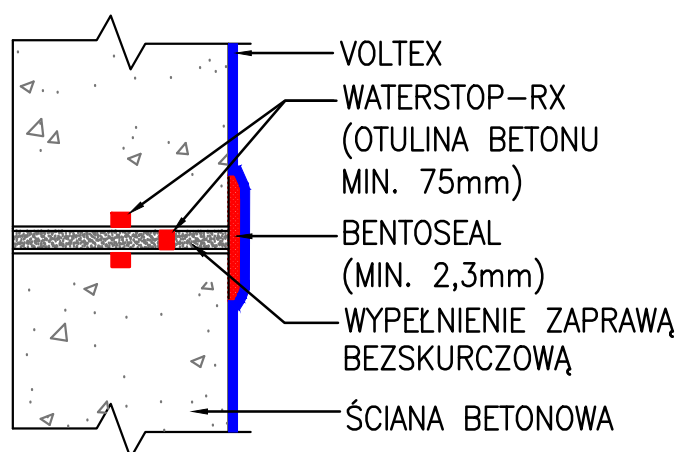
### ŚCIĄG NA ZATRZASK



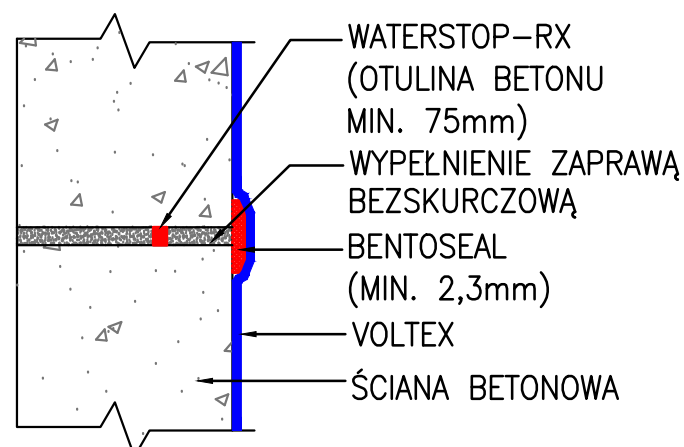
### ŚCIĄG STOŻKOWY



### RURKA PVC DO ŚCIĄGÓW



### ŚCIĄG GWINTOWANY



**INSTALACJA MATY VOLTEX SZARĄ STRONĄ DO BETONU**