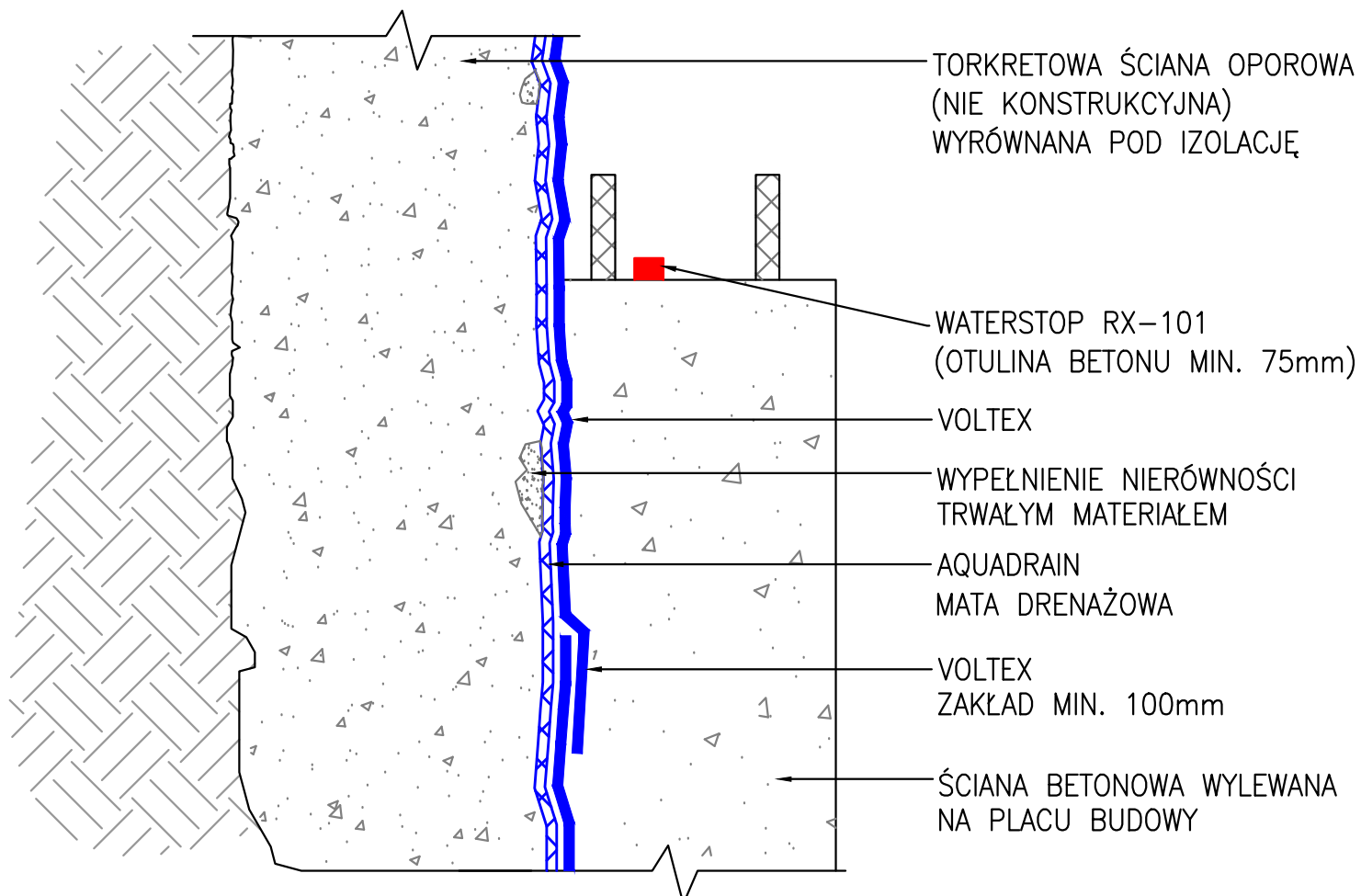


HYDROIZOLACJA VOLTEX



ŚCIANA W GRANICY DZIAŁKI

Aquadrain na
torkretowej ścianie
oporowej

VT-03

206-NH

SKALA: brak

09/12

CETCO[®]

CETCO POLAND
CETCO Sp. z o.o. S.K.A.
Korpele 13A - Strefa
12-100 Szczytno
www.cetco.pl
Field.Services.EMEA@cetco.com

© 2013 Colloid Environmental Technologies Company

Informacje zawarte w niniejszym dokumencie są uważane za prawdziwe oraz dokładne i stanowią jedynie podstawę do wykonania specyfikacji. Każdy projekt przed instalacją powinien być zweryfikowany i zatwierdzony przez projektanta ze stosownymi uprawnieniami. W razie jakichkolwiek pytań czy też wątpliwości prosimy o konsultację z CETCO. Grupa materiałów hydroizolacyjnych nie zawiera materiałów do uszczelnienia przerw dylatacyjnych. Przerwy dylatacyjne powinny być uszczelniane odpowiednim materiałem. Zastrzega się prawo do wprowadzenia zmian.

INSTALACJA MATY VOLTEX SZARĄ STRONĄ DO INSTALUJĄCEGO