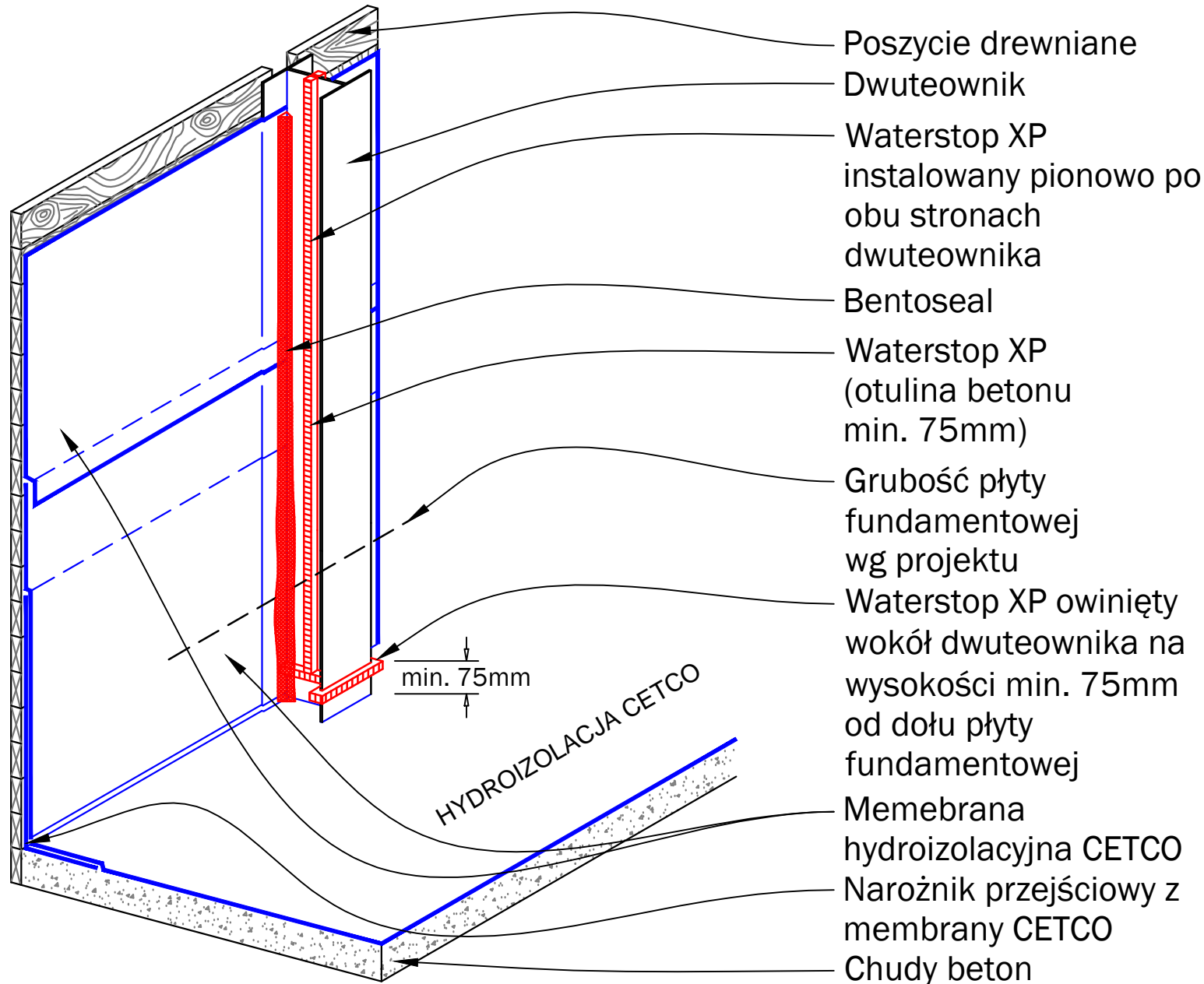


WATERSTOP XP



- Poszycie drewniane
- Dwuteownik
- Waterstop XP instalowany pionowo po obu stronach dwuteownika
- Bentoseal
- Waterstop XP (otulina betonu min. 75mm)
- Grubość płyty fundamentowej wg projektu
- Waterstop XP owinięty wokół dwuteownika na wysokości min. 75mm od dołu płyty fundamentowej
- Membra hydroizolacyjna CETCO
- Narożnik przejściowy z membrany CETCO
- Chudy beton

PŁYTA I ŚCIANA FUNDAMENTOWA

Bale obudowy na zewnętrznych półkach dźwigara

WX-01

948-H

SKALA: brak

08/13

CETCO[®]

CETCO POLAND
CETCO Sp. z o.o. S.K.A.
Korpele 13A - Strefa
12-100 Szczytno
www.cetco.pl
Field.Services.EMEA@cetco.com

© 2013 Colloid Environmental Technologies Company

Informacje zawarte w niniejszym dokumencie są uważane za prawdziwe oraz dokładne i stanowią jedynie podstawę do wykonania specyfikacji. Każdy projekt przed instalacją powinien być zweryfikowany i zatwierdzony przez projektanta ze stosownymi uprawnieniami. W razie jakichkolwiek pytań czy też wątpliwości prosimy o konsultację z CETCO. Grupa materiałów hydroizolacyjnych nie zawiera materiałów do uszczelnienia przerw dylatacyjnych. Przerwy dylatacyjne powinny być uszczelniane odpowiednim materiałem. Zastrzega się prawo do wprowadzenia zmian.

WATERSTOP XP INSTALOWAĆ DO SUCHEGO I CZYSTEGO PODŁOŻA PRZY UŻYCIU CETSEAL